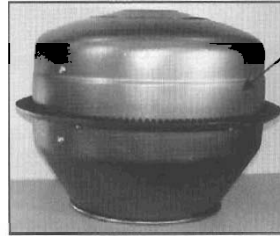
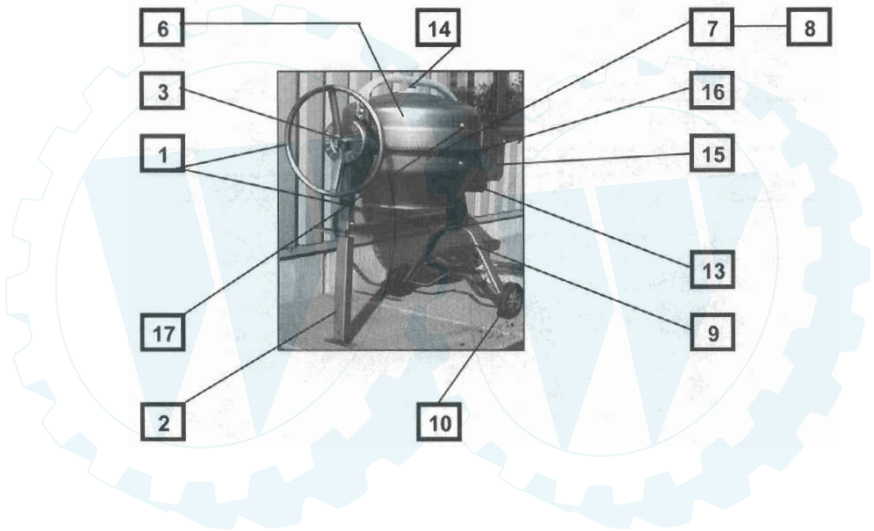


1
Gestell kompl.



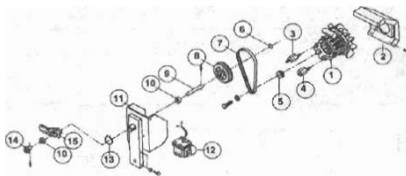
6
Trommel kompl.



14.1: Drum bearing compl.
Trommellager



15 : Motor fixing
Motoraufbau



SBM P150L / SBM P165L			
Pos.	Beschreibung	Art.-Nr.	Menge
1a	Gestell komplett 150 L	650270	1
1b	Gestell komplett 165 L	650450	1
2	Fuß	650278	1
3	Feder komplett	650277	1
4			
5			
6a	Trommel 150 L	650275	1
6b	Trommel 165 L	650451	1
7	Zahnkranz	332038	4
8	Schrauben für Zahnkranz und Trommel	650274	8
9	Achse	650273	1
10	Rad	331009	2
11			
12			
13	Schalter/Stecker-Kombination	394007	1
14	Trommellager	650272	1
15	Motorhaus	391050C	1
16	Zahnkranzschutz	332041N	2
17	Mischrechen	392013	2
Motorbefestigung No. 16			
Pos.	Beschreibung	Art.-Nr.	Menge
1a	Motor IP00 250 W Wechselstrom	394012	1
1b	Motor IP00 500 W Drehstrom	650452	1
2	Motorhausdeckel	335168	1
3	Motorsockel Doppelgewinde	334104	2
4	Motorsockel Einfachgewinde	334105	1
5	Motorritzel	394002	1
6	Clip	.009909	1
7	Keilriemen	394004	1
8	Antriebsrad	394001	1
9	Stift	333118	1
10	Kugellager 6202-EE	.000906	2
11	Motorabdeckung	391012	1
12	Schalter	394007	1
13	Clips 42x1,7e	.009923	1
14	Ritzel	333045	1
15	Lager	393009a	1
Komplette Trommellagerung No. 14			
Pos.	Beschreibung	Art.-Nr.	Menge
1	Trommellagersatz komplett	650272	1
Technische Daten		150L	165L
Trommelinhalt (Ltr.)		150	165
Motor (W)		250W/500W	250W/500W
Gewicht (kg)		65	66
Abmessungen: Länge (a) mm		712	712
Breite (b) mm.		1200	1200
Höhe (c) mm.		1300	1300